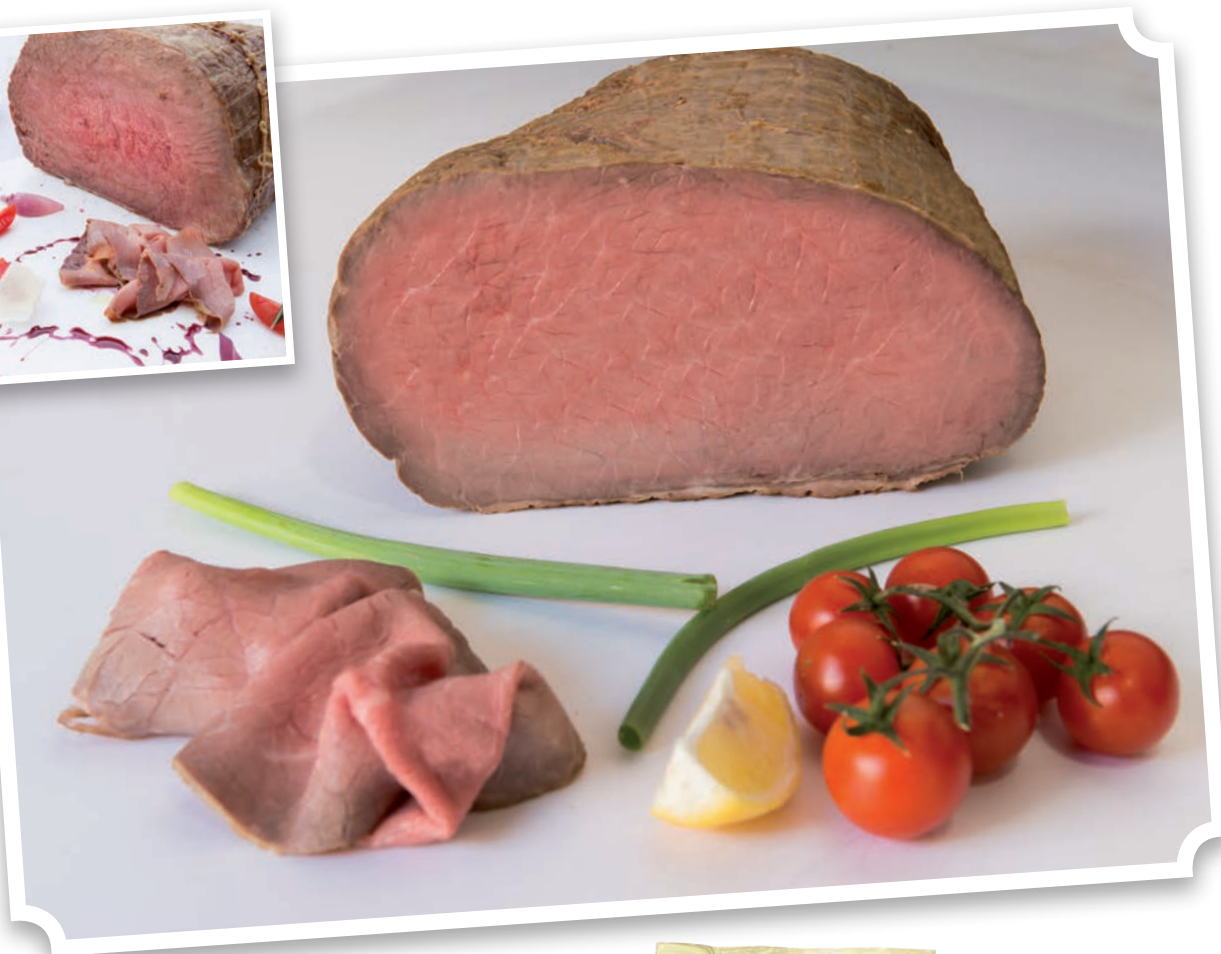




IL ROAST BEEF

È un taglio pregiato del bovino, sgrassato e sottoposto a leggera aromatizzazione e salatura. La cottura e il massaggio con olio di oliva permettono di intravedere una leggera crosta esterna e nella parte centrale, il classico colore roseo di questo prodotto.



Codice articolo	74186
Peso medio	2,7 kg
Imballo	1 pz./CT
T.M.C.	30 giorni
Codice EAN	2555791



Rosa